

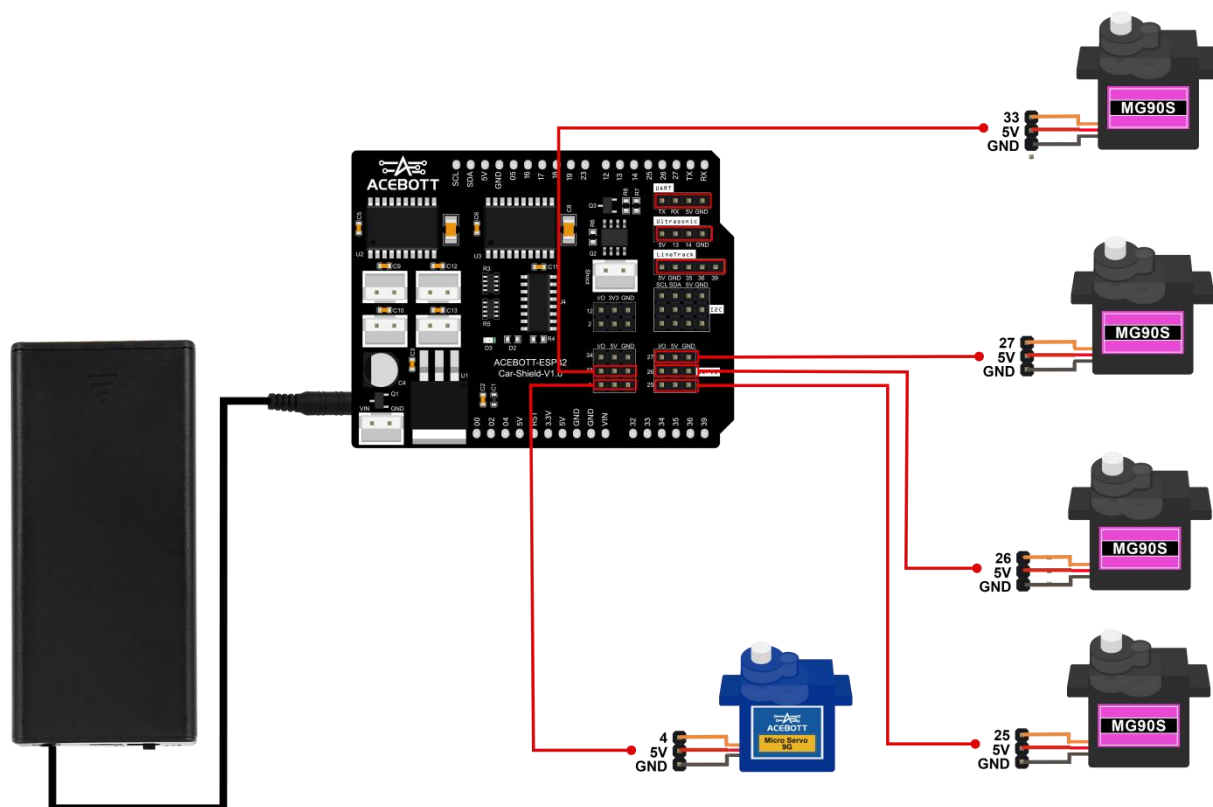
Nutno přečíst před použitím

Tento tutoriál je rozšiřujícím balíčkem založeným na chytrém autě qd001. Než začnete s tutoriálem o robotickém autě, nejprve si ho projděte.

Před zahájením tohoto tutoriálu prosím proveďte potřebné operace podle níže uvedených kroků.

1. Program Pro Nulování Serv

Před instalací robotického auta musíme pro hladkou montáž jeho konstrukce předem propojit pět serv podle následujícího schématu zapojení a poté nahrát program pro nulování serv.



Otevřít „Čeština\ACECode(Začátečník)\3.Program“ „[Servo_90.sb3](#)“ Pomocí kabelu USB propojte vývojovou desku ESP32 a počítač, vyberte správnou vývojovou desku a port a nahrajte kód na vývojovou desku ESP32.

Poznámka:

1. Tento tutoriál platí pro ACECode verze 2.0 a vyšší. Číslo verze softwaru můžete

zkontrolovat v levém horním rohu softwaru ACECode. Ujistěte se, že verze softwaru, kterou používáte, splňuje požadavky;

2. Pokud potřebujete aktualizovat verzi softwaru ACECode, můžete přejít na oficiální webové stránky ACEBOTT:<https://www.acebott.com/pages/software>, stáhnout si nejnovější verzi softwaru ACECode.

3. Pro udržení stabilního výstupního výkonu nainstalujte baterii 18650 do bateriového boxu, připojte ji k napájecímu portu základní desky a otočte přepínač do polohy zapnuto. Pokud se servo neotáčí, může být v poloze 90 stupňů.

2. Odkaz Na Kroky Montáže Robotického Ramene

[\[Kliknutím zobrazíte schéma kroků montáže\]](#)

Poznámka: Pokud Si Potřebujete Prohlédnout Video S Montáží, Klikněte Na Odkaz Níže.

<https://www.youtube.com/playlist?list=PLkW5fEtHNu6JbnSmm2qSQQ3nkMr6SF59Y>

Nebo Naskenujte QR Kód Níže.



3. Tutoriál Ke Spuštění Robotického Ramene

[\[Kliknutím otevřete tutoriál\]](#)

4. Tipy k obsluze

V souladu s parametry jmenovitého zatížení kloubu robotického ramene (maximální povolené zatížení 60 g), aby byla zajištěna přesnost pohybu a opakované přesnosti polohování, přísně kontrolujte hmotnost jednoho uchopeného objektu ≤ 60 g. Překročení limitu může způsobit přetížení servosystému nebo deformaci koncového efektoru, což ovlivní spolehlivost provozu.

5. Poprodejní podpora

Pokud narazíte na jakékoli problémy, kontaktujte prosím náš poprodejní tým e-mailem na adrese **support@acebott.com**, odpovíme vám do 24 hodin. Můžete také naskenovat níže uvedený QR kód a sledovat nás, kde získáte průvodce řešením problémů a nejnovější informace.



ACEBOTT FB QR Code



YouTube QR Code